



# GLCFi Direct Partner Upgrade

El programa que potencia tu negocio y proyectos de red en soluciones cloud

## GLCFi

Cloud Management solution



El programa **GLCFi Direct Partner Upgrade** nace para acompañar a integradores, ISPs Y resellers que buscan una alternativa robusta, accesible y con soporte directo de la marca.

Es un programa exclusivo que brinda acceso directo a **precios preferenciales**, asesoramiento técnico especializado y material de capacitación para profesionales que deseen implementar proyectos utilizando la solución *GLCFi*.

El objetivo del programa es potenciar el trabajo del integrador, ISP, o reseller y **mejorar sus márgenes** y simplificar cada etapa del diseño e implementación de redes administradas en la nube.



# Beneficios del programa

## Precios preferenciales exclusivos

Acceso directo a condiciones comerciales especiales, diseñadas para mejorar la rentabilidad y permitirle entregar soluciones competitivas sin comprometer calidad.

## Acompañamiento técnico 1:1

Guía personalizada para:

- dimensionar equipamiento,
- diseñar arquitecturas de red,
- optimizar la estructura técnica,
- asegurar una implementación sólida desde el primer día.

Este acompañamiento reduce tiempos de despliegue, evita errores comunes y garantiza un funcionamiento estable del ecosistema *GLCFi*.

## Solución escalable, confiable y con menor costo total

*GLCFi* permite administrar redes enteras desde la nube, sin necesidad de pagar de más por los equipos o invertir dinero todos los meses en plataformas cloud.

## Capacitación exclusiva para el partner

El programa incluye:

- sesiones privadas para vos y tu equipo,
- demostraciones del sistema,
- material técnico detallado,
- acceso a actualizaciones y nuevas funcionalidades.

Todo enfocado en que puedas dominar la solución y maximizar el rendimiento de tus implementaciones.

## ¿Para quién está pensado este programa?



Integradores



ISP



Instaladores



IT Resellers



# *GLCFi* Direct Partner Upgrade

Acceso directo a mejores  
márgenes y mejores resultados

**REGISTRARSE**



Completá el formulario y  
activá tu acceso preferencial.

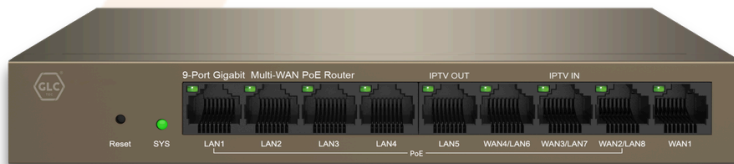


# Equipos GLCFi

Puntos de acceso

## GLC M2 8P

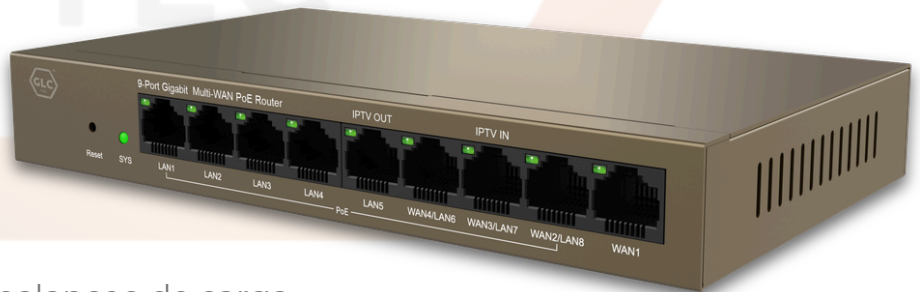
Controlador GlcFi 9\*Ge (Max. 4 Wan, Max. 8 Lan) Poe



[DESCARGAR DATASHEET](#)

El **M2-8P** integra router, switch PoE y controlador en un solo equipo compacto. Con 8 puertos PoE+ (110 W), hasta 4 puertos WAN, CPU de doble núcleo y gestión en la nube, ofrece balanceo inteligente de carga, VPN seguras y control total de la red desde la plataforma *GLCFi* Cloud o la aplicación móvil.

Cuenta con 8 puertos PoE+ 802.3af/at con un presupuesto total de 110 W, ideales para alimentar puntos de acceso, cámaras IP o teléfonos VoIP. Además, soporta hasta 4 puertos WAN con balanceo de carga inteligente, permitiendo combinar múltiples líneas de internet para mejorar la disponibilidad y el rendimiento general.



### El controlador 3 en 1 ofrece:

- 8 puertos PoE+ (802.3af/at)
- Hasta 4 puertos WAN con balanceo de carga
- Funciones avanzadas de red (portal cautivo)
- CPU de doble núcleo + gestión en la nube
- Gestión local
- Escalabilidad completa



# Equipos GLCFi

Puntos de acceso

## AP G630/50 PRO

802.11AX - BE5100 Dual-Band Long Range Access Point



El **AP G630/50 PRO** está diseñado con la nueva tecnología Wi-Fi 6 Wi-Fi 7. Ofrece un ancho de banda de 160 MHz y una velocidad de 5 GHz de hasta 2.4 Gbps, lo que es tres veces más rápido que los APs Wi-Fi 5 convencionales y el doble de rápido que los APs Wi-Fi 6 estándar.

[DESCARGAR DATASHEET](#)

[DESCARGAR DATASHEET](#)



## AP G640 E

802.11AC Indoor/Outdoor Wi-Fi Access Point

El **APG640 E** ofrece una tasa de datos simultánea de hasta 1167 Mbps. Equipado con dos antenas omnidireccionales de alta ganancia, este proporciona un radio de cobertura máximo de 200 metros. El APG640 E puede instalarse tanto en una pared como alrededor de un poste.



[DESCARGAR DATASHEET](#)



### Los Access Points ofrecen:

- Capacidad de hasta 256 usuarios concurrentes.
- Cobertura de 500m<sup>2</sup> (interior) y 200m<sup>2</sup> (exterior).
- Configuración de redes WiFi para diferentes dispositivos.
- Administración avanzada de RF para optimizar la red.



# Equipos GLCFi

Switches

## G6328P-24-410W

L3 Managed PoE Switch



El **G5328P-24-410W** es un switch PoE gestionado de Capa 3. Para satisfacer la demanda de acceso de alto rendimiento, el switch ofrece 24 puertos Ethernet Base-T de 10/100/1000 Mbps y 4 puertos SFP Base-X independientes de 1000 Mbps, con una potencia PoE de hasta 370 W

[DESCARGAR DATASHEET](#)

### Los switches permiten:

- Manejo y monitoreo de puertos PoE.
- Reinicio remoto de puertos y dispositivos conectados.
- Asignación y configuración de VLANs.
- Actualización de firmware desde la nube.

## G6310PF-8-120W

9GE+1SFP Cloud Managed Switch With 8-Port PoE



El **G6310PF-8-120W** es un switch PoE inteligente gestionado en la nube, diseñado de forma independiente por GLC Tec. El switch ofrece 8 puertos PoE gigabit estándar con una potencia máxima de salida PoE de 92 W. Además, el switch puede ser gestionado tanto a través de la interfaz web *GLC Fi Cloud* como de la aplicación

[DESCARGAR DATASHEET](#)

*Cada dispositivo se gestiona de manera centralizada desde la plataforma Cloud de GLC, permitiendo configuraciones avanzadas y monitoreo en tiempo real.*



# GLC Cloud

Gestión y mantenimiento remoto



[INGRESAR A GLC CLOUD](#)

La plataforma en la nube **GLCFi** proporciona la capacidad de gestión y mantenimiento de los equipos, lo que la diferencia del modo tradicional de operación y mantenimiento de redes.

Los equipos de red instalados en diferentes ubicaciones pueden centralizarse en la plataforma en la nube **GLCFi**, lo que permite una gestión centralizada y un mantenimiento remoto de manera unificada, basándose en proyectos. De esta manera, puedes verificar el estado de operación de la red desde la oficina o tu hogar.

- Acceso en la nube para gestionar desde cualquier lugar y en cualquier momento.
- Gestión visual de dispositivos de red.
- Optimización de RF con inteligencia artificial para hacer tu red más estable.
- Panel de control con datos de ejecución de proyectos.



# GLC App

Todo el control en tus manos



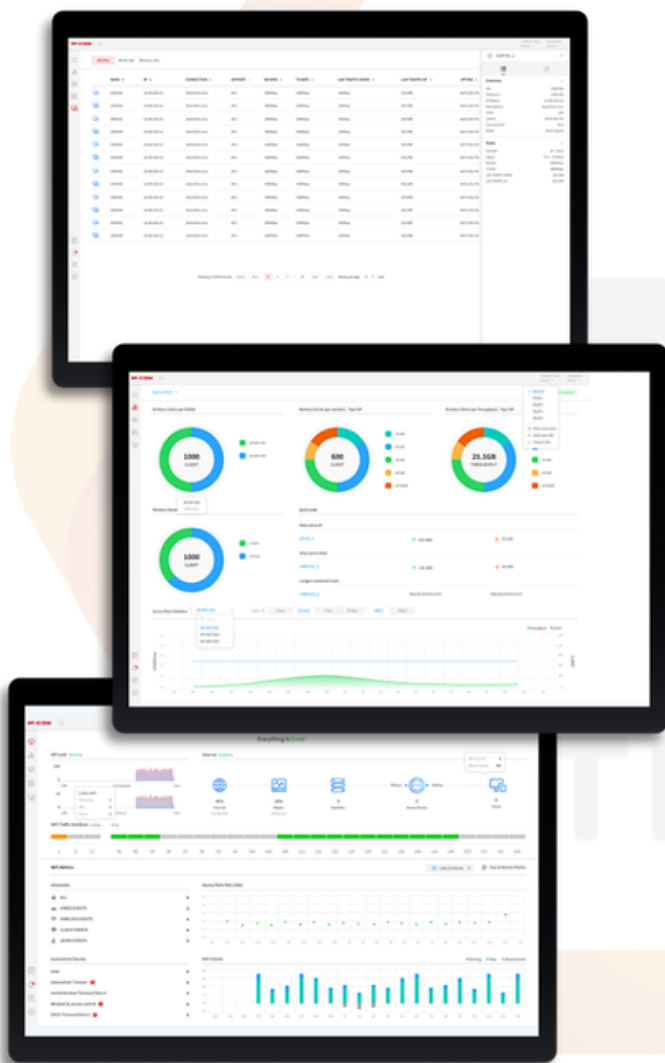
A través de la aplicación **GLCFi**, puedes crear proyectos, conectar dispositivos en campo a la nube, gestionar y depurar la configuración de los dispositivos, y utilizar la caja de herramientas integrada para detectar rápidamente la calidad de la red y resolver problemas.

También puedes configurar y optimizar la red de forma remota desde la oficina, lo que permite la gestión y el mantenimiento remoto de tu red desde tu teléfono móvil en cualquier momento y lugar.

- Escaneo de código en la aplicación para conectar el dispositivo a la nube.
- Configuración y depuración de equipos mediante la aplicación.
- Generación y visualización de la topología de red.
- Integración de varias herramientas de detección de redes



# Control centralizado Rendimiento asegurado



Las alertas en tiempo real y el acceso a métricas detalladas permiten a los administradores de red identificar rápidamente cualquier problema potencial y solucionarlo de manera proactiva, garantizando así una mayor estabilidad y continuidad en el servicio.

Esta capacidad de respuesta rápida no solo mejora la productividad, sino que también reduce los costos operativos asociados con el mantenimiento de redes tradicionales.

Además, *GLCFi* está equipado con características avanzadas como la optimización automática de RF (frecuencia de radio) y la priorización de tráfico crítico, lo que asegura una experiencia de usuario optimizada incluso en entornos con alta demanda de ancho de banda.

*GLCFi* es la solución ideal para entornos empresariales que buscan una red de alto rendimiento, con administración centralizada, una experiencia de usuario optimizada y la flexibilidad para crecer junto con las necesidades del negocio.



# *GLCFi* Direct Partner Upgrade

Acceso directo a mejores  
márgenes y mejores resultados

**REGISTRARSE**



Completá el formulario y  
activá tu acceso preferencial.